

ПРИМЕЧАНИЕ

Рекомендации по методам применения, использованию материалов, а также подробная информация по строительству предоставляются в виде услуги проектировщикам и подрядчикам. Они основываются на опыте компании Dow в применении плит STYROFOAM. Любые чертежи предназначены только для иллюстрации разнообразных возможных способов их применения и не должны рассматриваться в качестве основы для проектирования. Так как компания Dow является поставщиком материалов и не осуществляет никакого контроля за установкой плит STYROFOAM, то она не берет на себя никакой ответственности за такие чертежи и рекомендации. В частности, Dow не берет на себя ответственности за системы, в которых применяется STYROFOAM или же за метод установки этого продукта. Правовые обязательства компании Dow относительно любой продажи утеплителя STYROFOAM должны определяться исключительно условиями соответствующего контракта на продажу.

- ① Тротуарная плитка
- ② Гравий фракция 4/8 мм, мин 50 мм
- ③ Геотекстиль
- ④ ROOFMATE
- ⑤ Гидроизоляционный слой
- ⑥ Разуклонка
- ⑦ Конструкционный бетон

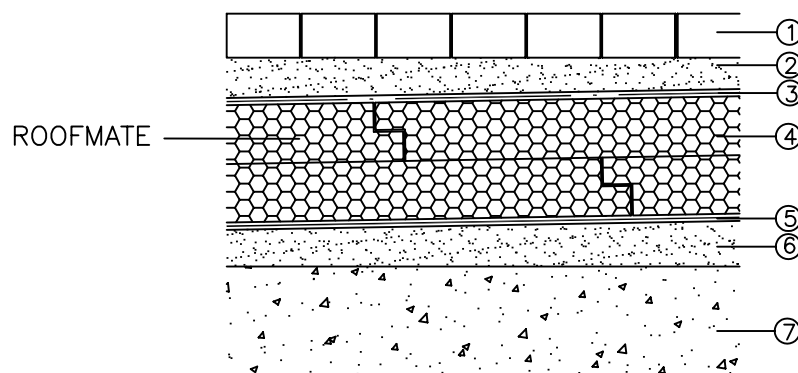


Рисунок Тротуарная плитка

Применение STYROFOAM: Инверсионные плоские крыши

Масшт. 1:10