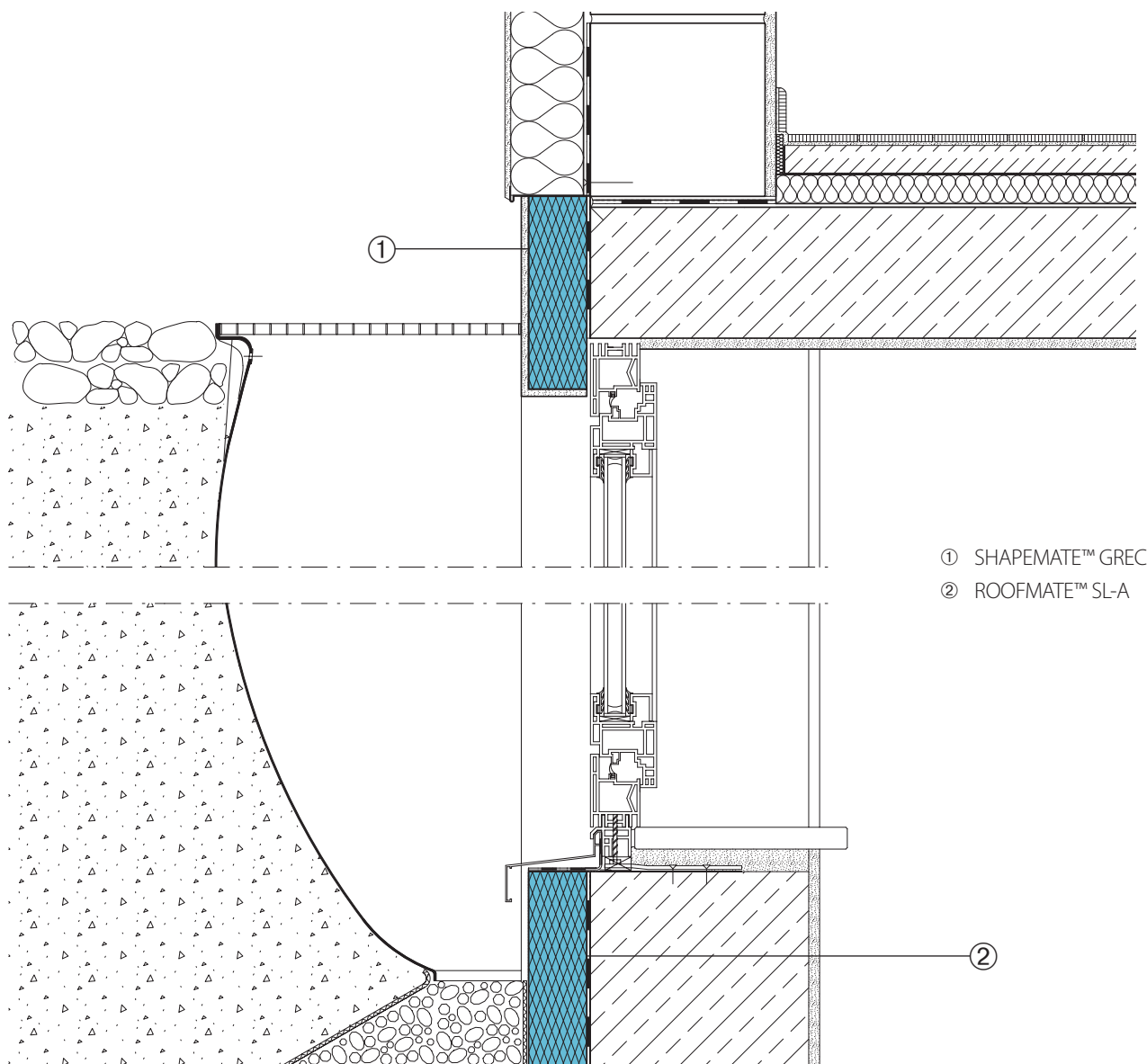




Dow Building Solutions



- ① SHAPEMATE™ GREC
- ② ROOFMATE™ SL-A

УКАЗАНИЯ

Препоръките относно методи, използвани материали и конструктивни детайли, са дадени на база най-добрия опит и знания на DOW. Тези препоръки и насоки са предоставени информативно за ползване от архитекти, проектантите и строители. Предложените чертежи дават само примерно решение за възможните приложения, като не представляват проектна документация. Детайлите трябва да бъдат проверени и пресметнати и евентуално допълнени за всеки конкретен случай. Следва да се вземат в предвид всички валидни указания и предписания за полагане на топлоизолация. Тук съдържащите се данни и информация са предоставени на добра воля в съответствие с нашите най-добри знания и опит. Тя не представлява обаче никаква гаранция – нито изрична, нито скрита, за системите или приложенията, в които са включени топлоизолационни продукти от сериите: ROOFMATE, FLOORMATE™, STYROFOAM™ или SHAPEMATE. Не могат да бъдат предявявани искания за никакви права или патенти. Този документ не представлява търговска спецификация.

ФИГУРА: DOW 15

Детайл топлоизолация на конструкция тип „Английски двор“

Топлоизолационни решения със STYROFOAM – Периметър/фундаменти

НЕРЕАЛИСТИЧЕН МАЩАБ