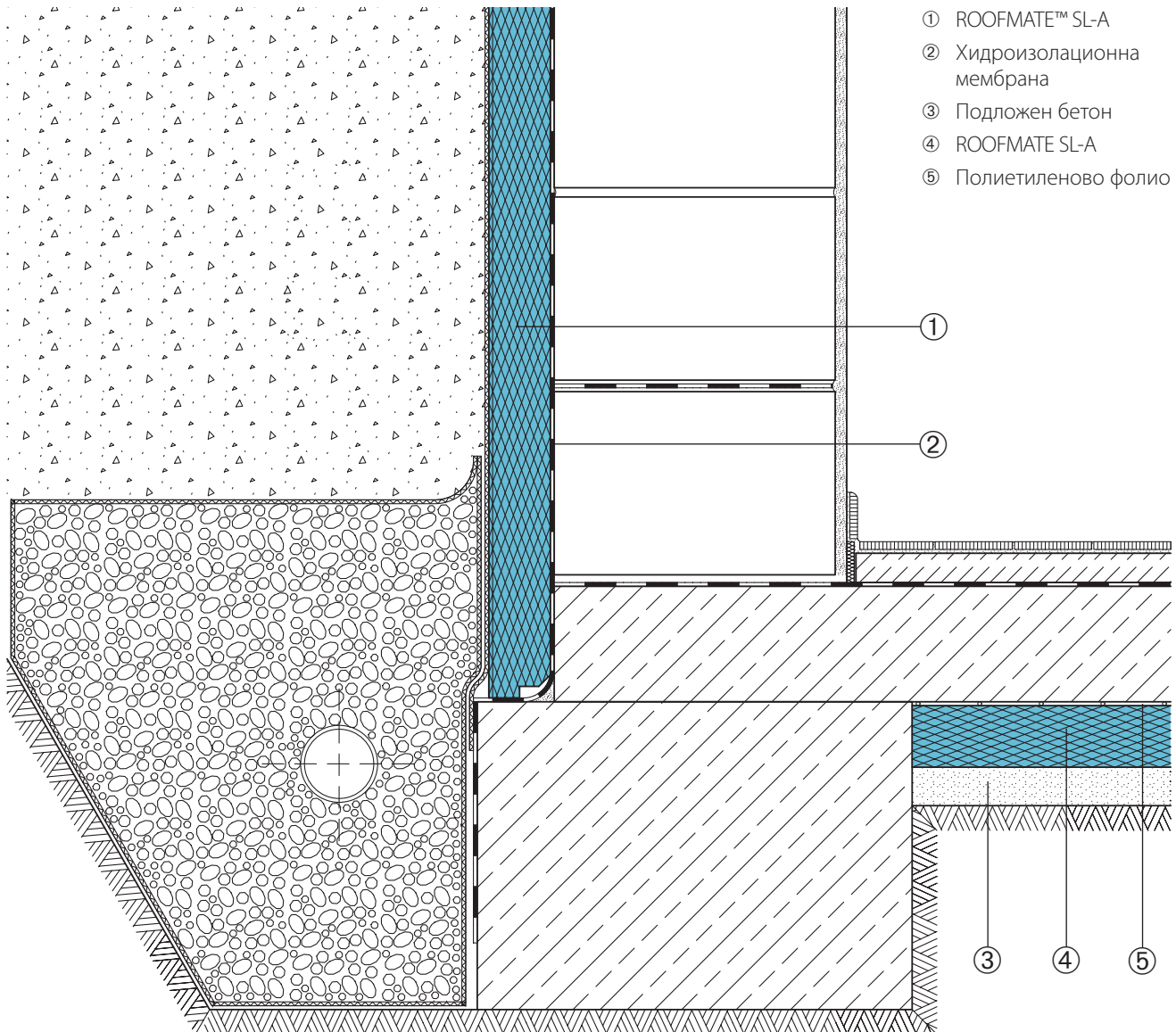




**Dow Building Solutions**



## УКАЗАНИЯ

Препоръките относно методи, използвани материали и конструктивни детайли, са дадени на база най-добрия опит и знания на DOW. Тези препоръки и насоки са предоставени информативно за ползване от архитекти, проектантите и строители.

Предложените чертежи дават само примерно решение за възможните приложения, като не представляват проектна документация. Детайлите трябва да бъдат проверени и пресметнати и евентуално допълнени за всеки конкретен случай.

Следва да се вземат в предвид всички валидни указания и предписания за полагане на топлоизолация.

Тук съдържащите се данни и информация са предоставени на добра воля в съответствие с нашите най-добри знания и опит.

Тя не представлява обаче никаква гаранция – нито изрична, нито скрита, за системите или приложенията, в които са включени топлоизолационни продукти от сериите: ROOFMATE, FLOORMATE™, STYROFOAM™ или SHAPEMATE™.

Не могат да бъдат предявявани искания за никакви права или патенти. Този документ не представлява търговска спецификация.

**ФИГУРА:** DOW 12

Детайл топлоизолация на отопляем подземен етаж

Топлоизолационни решения със STYROFOAM – Периметър/фундаменти

**НЕРЕАЛИСТИЧЕН МАЩАБ**